

MÉCANIQUE de PRÉCISION du BARROIS

► Adresse : 35 rue des Tilleuls
55500 LIGNY EN BARROIS
France

► Tél : +33 (0)3 29 78 31 11
► Fax : + 33 (0)3 29 78 07 63
► E-mail : mpb@mpb-fr.com
► Site web : www.mpb-fr.com

► Création : 1981
► Forme Juridique : S.A.S
► Code NAF : 2562B
► Capital : 631 000 Euros
► Siret : 322 305 335 00018
► N° de TVA : FR 35 322 305 335



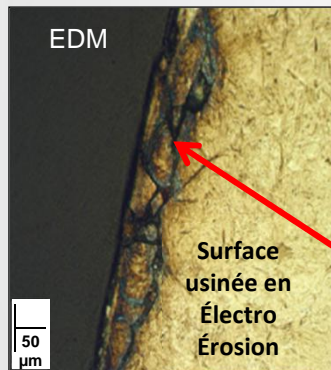


Usinage Electrochimique de Précision (P.E.C.M.)

Dim. pièce maxi : 570 x 500 x 400

Surface usinable maxi : 150 cm²

Vitesse d'usinage de 0,02 à 3 mm/min - Aucune incidence thermique sur la structure métallurgique !
 Aucune usure de l'outil (électrode) - Rugosité pouvant atteindre Ra 0,03µm
 usinage de pièces de très fine épaisseur sans déformation - usinage de super alliages, Inconel, Titane, etc.
 Pas de bavures - Procédé approprié aux prototypes, petites et grandes séries.
 Réalisation de formes complexes irréalisables par AUCUN AUTRE procédé !



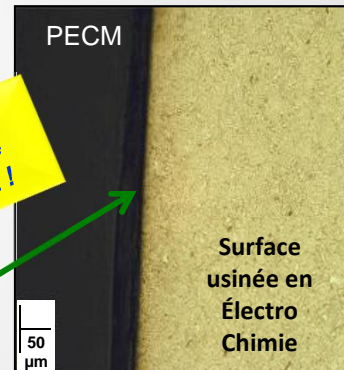
Exemple comparatif : Flanc de denture
 pièce moteur automobile (acier forgé Cémenté / Trempé)
 après essais d'endurance 20 millions de cycles.



Amorces de rupture dans la couche blanche !

Un procédé d'usinage innovant !

Respect de la structure métallurgique



Fraisage

X : 2000 Y : 1000 Z : 1000

Fraisage sur CU 5 axes
Formes complexes 3D

Tournage

Exter. Ø 500 Longueur : 2000

Alésage : Ø 400

Outils Tournants axes C et Y

Rectification

- Cylindrique : Ø 301 Longueur : 1500

- Plane : 1000 x 500 - Rodage : Ø 81

Electro érosion

- Fil : 500 x 400 hauteur : 400

- Enfonçage : 200 x 120 hauteur : 300

Moyens de Contrôle

- Tridi. X : 1020 Y : 750 Z : 620

- Optique : capteur Confocal Chromatique

Lumière blanche X : 200 Y : 200 Z : 200

Traitements de Surfaces

- Grenaillage : 5000 x 3000 x 3000

- Microbillage : 700 x 400 x 400

- Brunissage : 1000 x 800 x 400

Chaudronnerie / Tôlerie

- Cisailage : ép. 6 Long. 3000

- Pliage CN : ép. 6 Long. 3000

- Poinçonnage / Grignotage CN

- Soudage TIG / MIG / par points
Acier / Inox / Aluminium

Peinture Poudre (époxy)

Longueur : 3250
 Dim. pièce maxi : Largeur : 1900
 Hauteur : 2200

www.mpb-fr.com

CONTACTS

M. Fabien RYLKO

- ▶ Directeur général
- ▶ Développement Commercial
- ▶ Responsable R&D P.E.C.M (usinage électrochimique de précision)

M. Luc RENAUDIN

- ▶ Responsable Technique & Devis

M. François TONNEILLIER

- ▶ Coordinateur de Production
- ▶ Développement P.E.C.M (usinage électrochimique de précision)
- ▶ Qualité - Sécurité - Environnement

M. Marc GREULICH

- ▶ Responsable Administratif & Financier